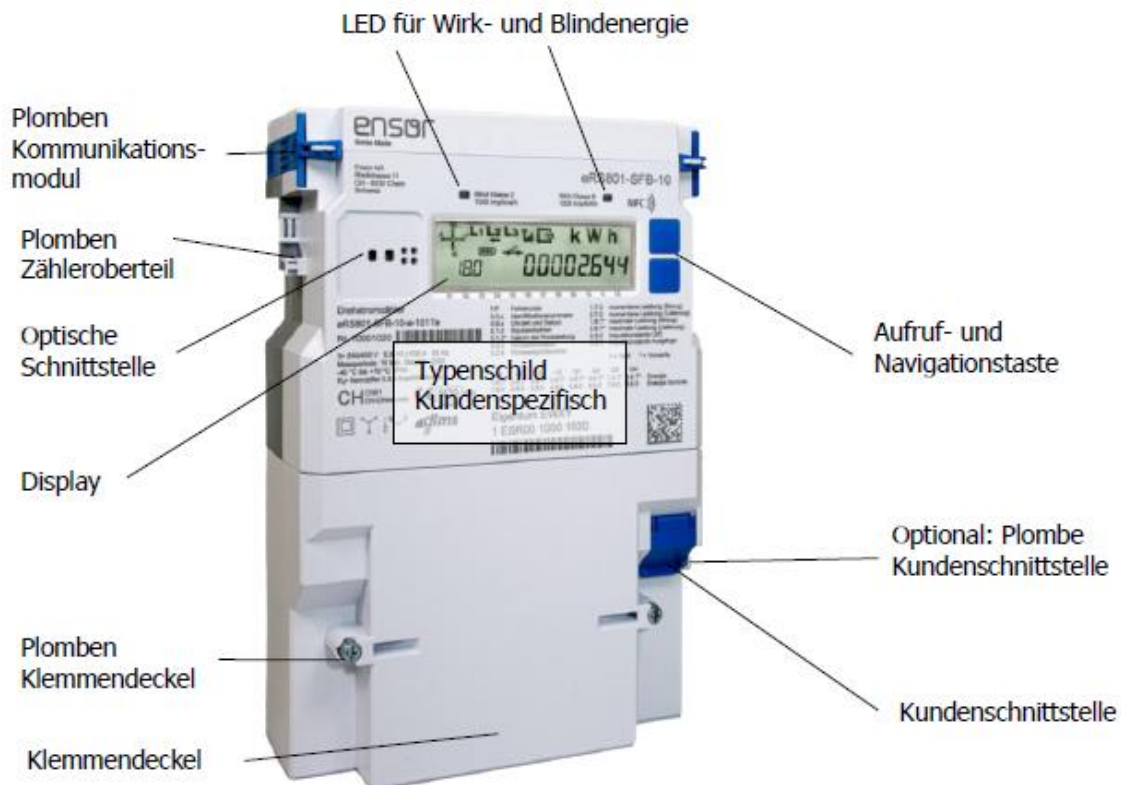


Elektrischer Energiezähler

Die Elektroztähler messen den Stromverbrauch in Kilowattstunden (kWh). Sämtliche Zähler sind geeicht, amtlich geprüft und werden jährlich in Stichproben kontrolliert. Sie entsprechen jederzeit den gesetzlichen Anforderungen. Der aktuelle Verbrauch kann direkt im Display abgelesen werden oder ist am Blinkrhythmus der LED (imp/kWh) ersichtlich.

Ansicht und Bedienelemente



Aufruftaste 1

- Kurzes Drücken (<2s) zeigt den nächsten Wert in der aktuellen Liste an
- Längeres Drücken (2s < t < 5s) aktiviert/überspringt einzelne Werte
- Langes Drücken (>5 s) direkter Sprung in die rollierende Anzeige

Aufruftaste 2

- Kurzes Drücken (<2s) zeigt den vorherigen Wert in der aktuellen Liste an
- Langes Drücken (>5 s) direkter Sprung in die rollierende Anzeige
- Anm.: die Aufruftaste 2 kann nur dazu verwendet werden in einer laufenden Liste einen Wert zurückzuspringen